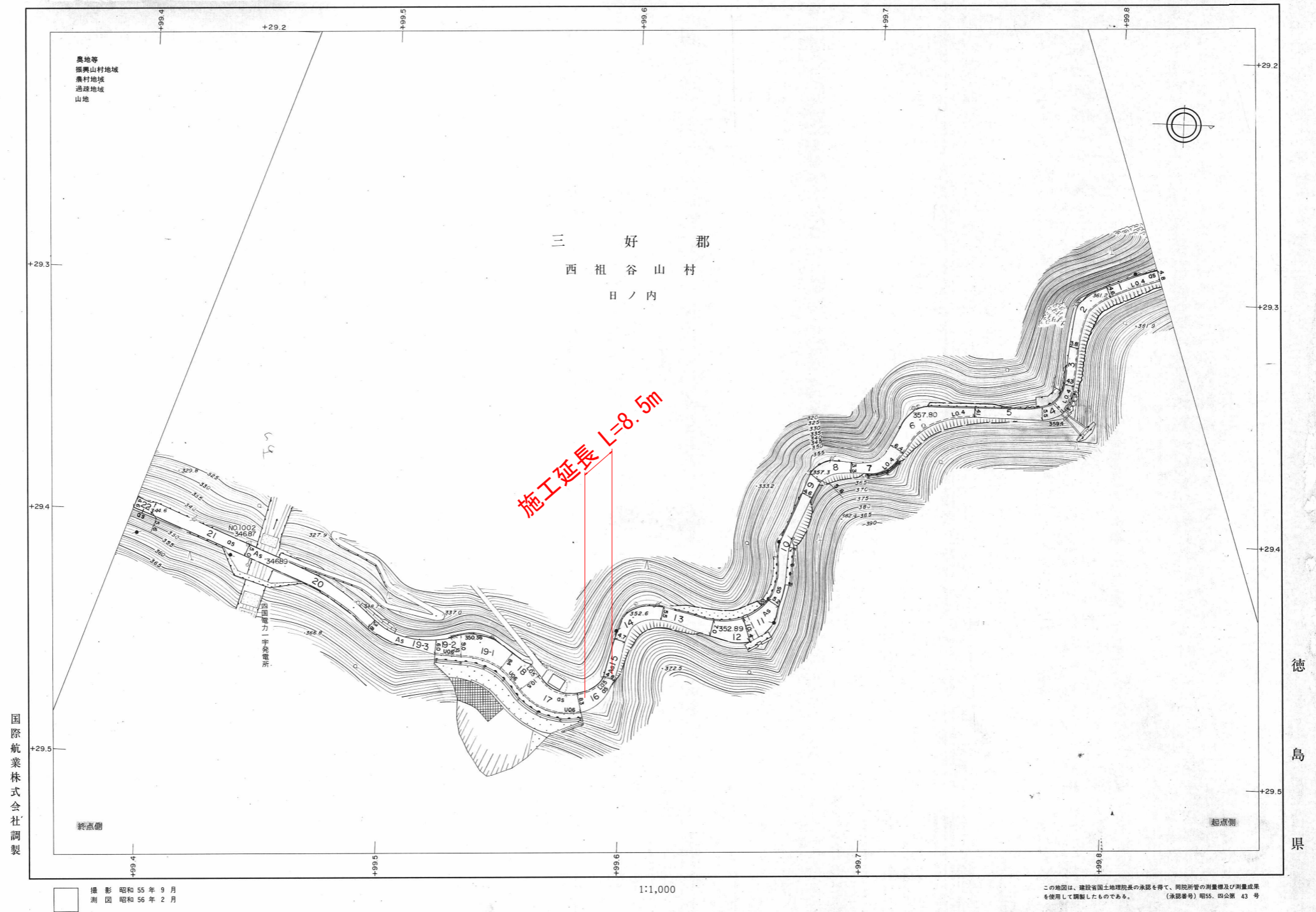


③2 主要地方道山城東祖谷山線 35

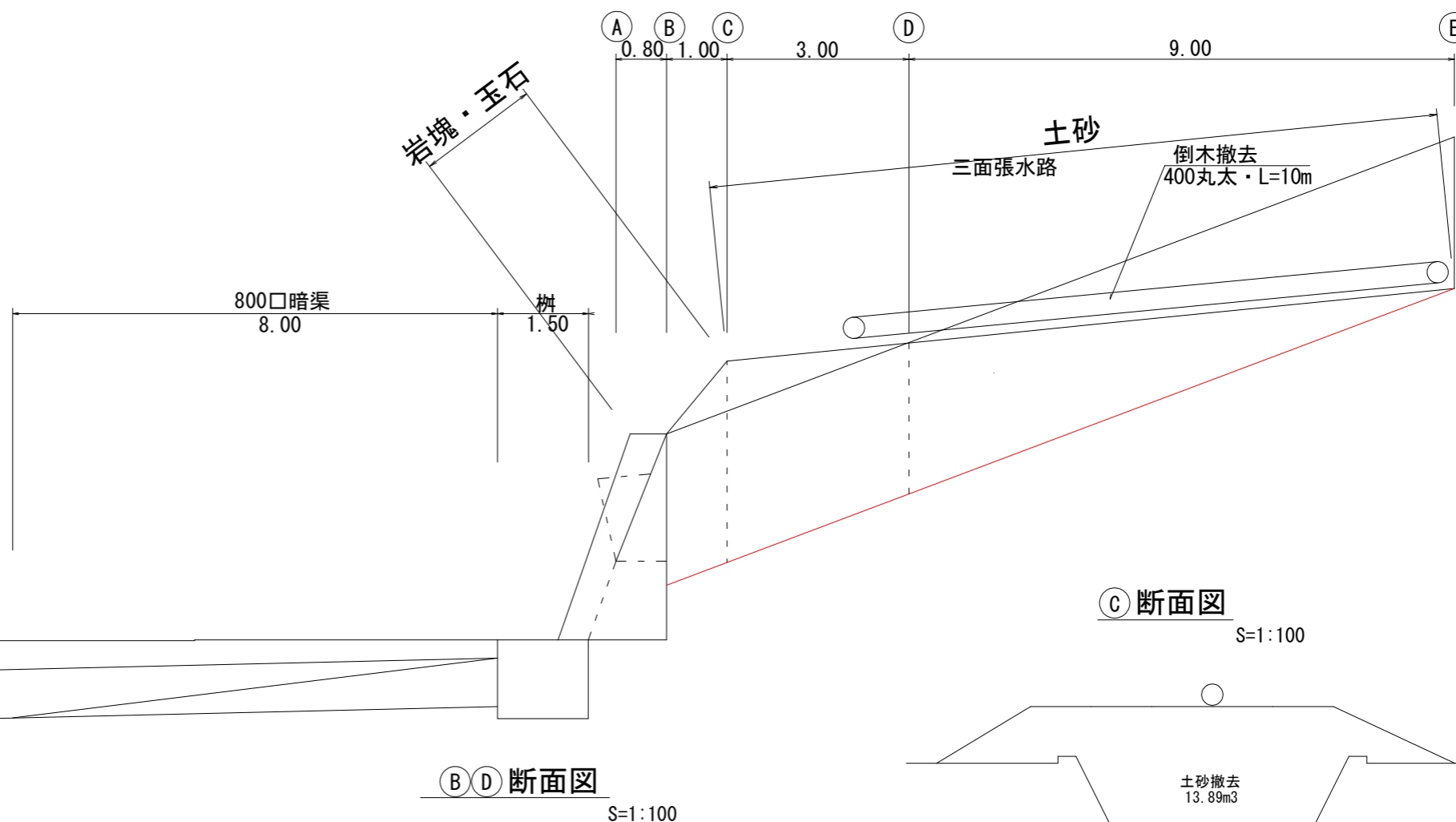


実施設計図面

工事名	R1三土 山城東祖谷山線 三・西祖谷一宇 崩土撤去業務		
路線名等	(主) 山城東祖谷山線		
工事箇所	三好市西祖谷山村一宇		
図面名	台帳平面図		
縮尺	Free	図面番号	1 / 2
会社名			
事業者名	徳島県西部総合県民局県土整備部 (三好)		

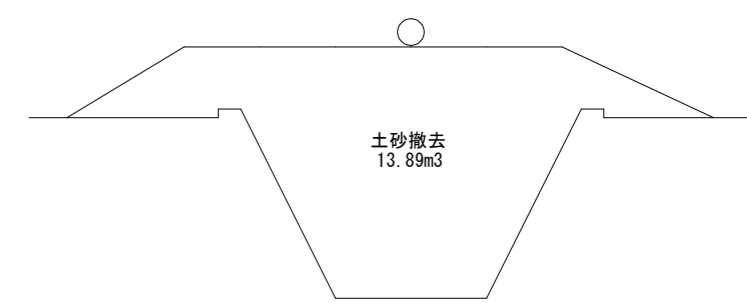
崩土撤去縦断面図

S=1:100



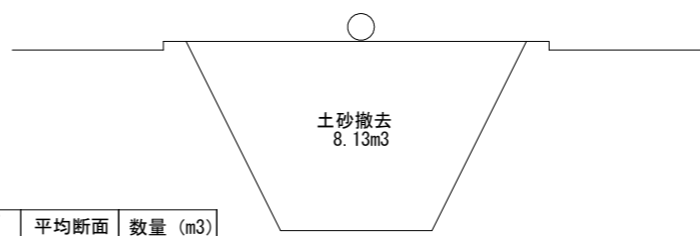
③断面図

S=1:100



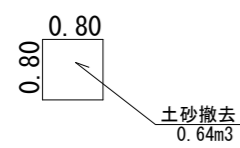
②④断面図

S=1:100



800口暗渠土砂撤去

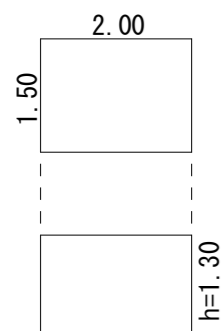
S=1:100



$0.64/2 \times 8.0 = 2.56m^3$

柵土砂撤去

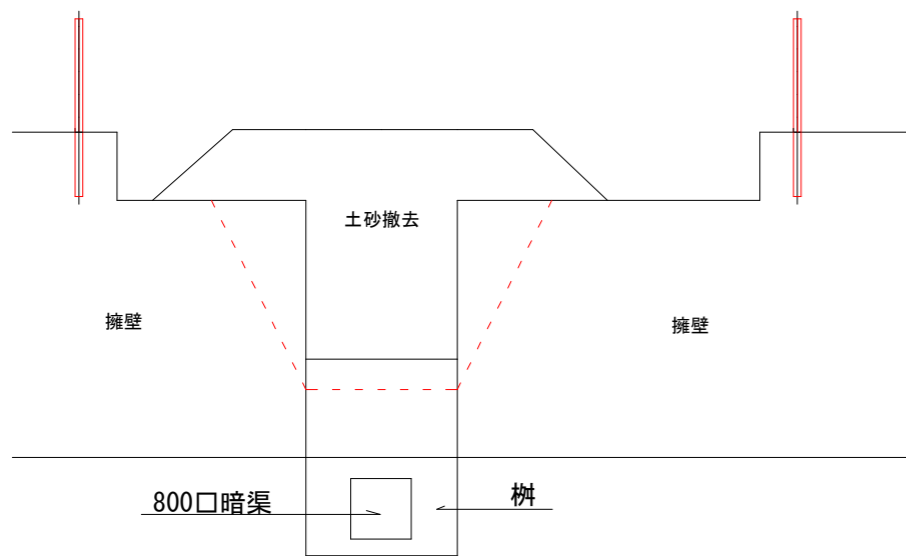
S=1:100



$2.0 \times 1.5 \times 1.3 = 3.90m^3$

崩土撤去正面図

S=1:100



三面張水路土砂撤去

測点	距離	断面	平均断面	数量 (m³)
A		0.00		
B	0.80	8.13	4.07	3.26
C	1.00	13.89	11.01	11.01
D	3.00	8.13	11.01	33.03
E	9.00	0.00	4.07	36.63
合計				83.93

数量総括表

800口暗渠土砂撤去	2.56m³
柵土砂撤去	3.90m³
三面張水路土砂撤去	83.93m³
倒木撤去(400丸太)	1式

実施設計図面

工事名	R1三土 山城東祖谷山線 三・西祖谷一宇 崩土撤去業務		
路線名等	(主) 山城東祖谷山線		
工事箇所	三好市西祖谷山村一宇		
図面名	断面図		
縮尺	図示	図面番号	2 / 2
会社名			
事業者名	徳島県西部総合県民局県土整備部〈三好〉		